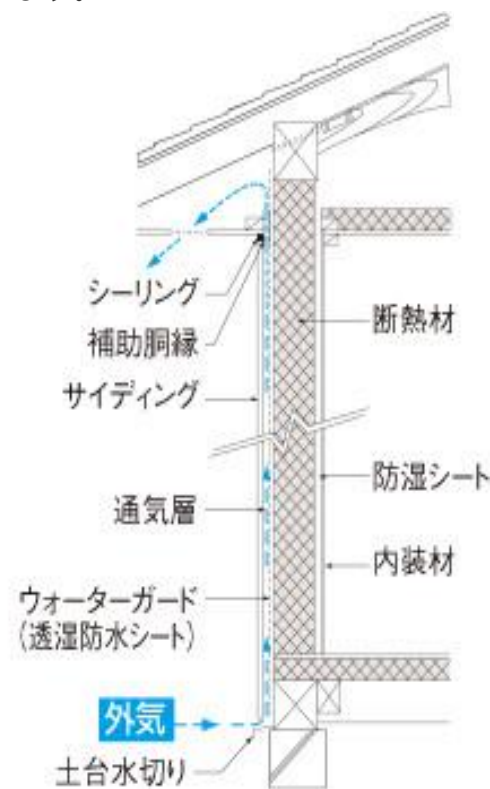
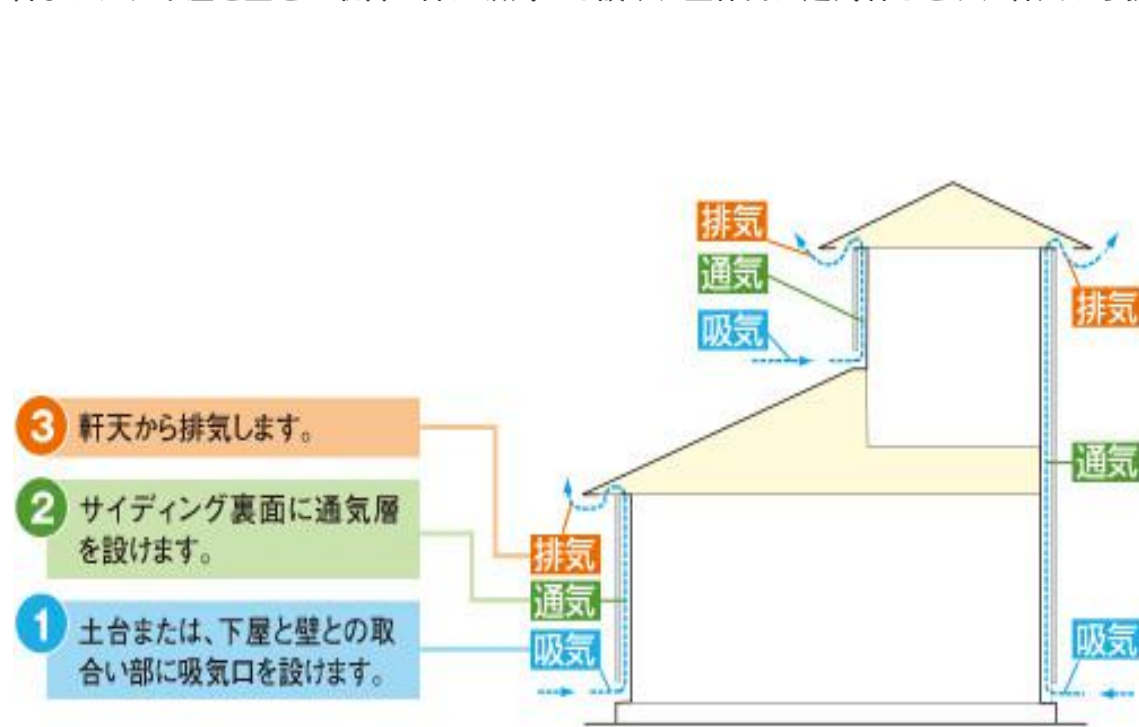


# 【通気工法で、住宅の耐久性と快適性を向上させます。】



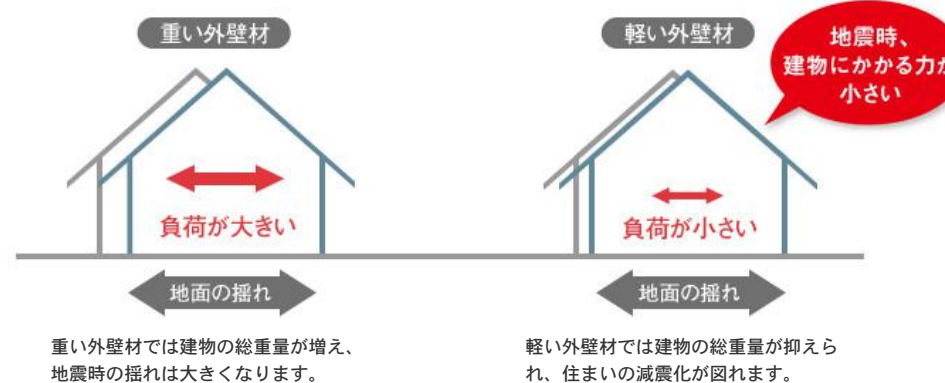
## 軒天換気口に通気する構造

土台または、下屋と壁との取合い部に吸気口を設け、壁体内に通気層をとり、軒天から排気します。



住まいの総重量をさらに軽くして、地震時の揺れを軽減します。

軽い外壁材だから、地震時の建物の負荷が小さい。



ケイミュ外壁材の重さはモルタルの1/2以下。

ケイミュ外壁材の住宅1棟当たりの重量は、モルタル外壁の1/2以下という軽さ。地震の際、建物にかかる負荷が軽減できます。

